

ACDI

# AUTONOMISER LE RÉSEAU



Primé en 2016, 2017, 2018, 2019 et 2020

# Meilleur Fournisseur De Logiciels Et De Services

ACDI est une société de services professionnels en pleine expansion qui vend et soutient des solutions logicielles et matérielles dynamiques. Depuis 1994, nous nous sommes imposés comme les leaders de l'industrie de la gestion d'impression grâce à un travail acharné, des produits de qualité et un service client inégalé. Nos équipes de spécialistes comprennent les environnements uniques de chacune des entreprises que nous servons. Nous sommes à l'écoute de nos revendeurs et partenaires et réagissons rapidement à leurs besoins, ce qui fait d'ACDI le fournisseur privilégié de solutions clés en main pour le réseau des revendeurs.

En tant que premier distributeur du logiciel PaperCut MF en Amérique du Nord, notre objectif constant est de fournir et de soutenir nos partenaires revendeurs avec le logiciel de gestion d'impression PaperCut, qui a aidé plus de 60 000 organisations dans plus de 100 pays à gérer leurs coûts d'impression et leur impact environnemental.

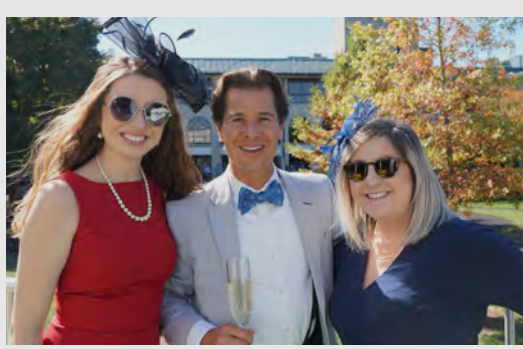
Bien que le flagship d'ACDI soit sans aucun doute PaperCut MF, au cours des deux dernières décennies, nous avons également mis l'accent sur la diversification et l'innovation comme deux de nos valeurs fondamentales. Pour cette raison, notre portefeuille de services et de produits comprend également des solutions matérielles de paiement, des lecteurs de cartes de proximité, des solutions d'impression mobile et des logiciels de récupération de documents. Combinez notre soutien commercial avec une expertise de pointe en matière de gestion de projet, d'installation, de marketing et de développement commercial, et vous comprendrez ce qui fait de nous un partenaire indispensable.



**“ACDI offre aux concessionnaires le plus haut niveau de soutien pour les aider à vendre leurs produits et fait preuve d’une compréhension unique et définitive du réseau de concessionnaires et de son engagement envers celui-ci.”**

- Frank Cannata,  
PDG Cannata Report





# Engagés envers nos partenaires



PaperCut

---

2019 AU-DESSUS ET AU-DELÀ  
UN SUPPORT D'EXCELLENCE  
HABILITATION OEM  
SOINS COMMUNAUTAIRES

2017 PRIX PINNACLE  
2016 LE CLIENT D'ABORD  
2014 LE PLUS GRAND NOMBRE DE CONCESSIONNAIRES



21 % de  
croissance  
Taux de  
croissance de  
l'industrie de  
l'imagerie : 7 %

Source: IDC World Wide and U.S. Device and Print Management Market Share, 2018:  
Cloud Adoption and Workflow Integration Drive Growth

# Nos activités



## Support de prévente

Des responsables régionaux de confiance et des spécialistes des solutions collaborent avec nos partenaires pour fournir des résultats précis et obtenir une satisfaction client exceptionnelle.



## Développement des affaires

Identifiez et sécurisez les opportunités lucratives de croissance à long terme grâce à notre expertise sectorielle inégalée.



## Marketing

Notre équipe de marketing crée des supports et du matériel promotionnel convaincants, dont il est prouvé qu'ils éblouissent les clients et stimulent les ventes.



## Devis et commandes

Notre équipe de spécialistes dévoués vous aide à respecter les délais importants, en vous fournissant des devis rapides, des commandes précises et des licences en temps voulu.



## Gestion de projet

Faites l'expérience de services professionnels de qualité du début à la fin. Planifiés, gérés et suivis par notre équipe exceptionnelle de coordinateurs de projet.



## Services d'installation

Économisez du temps et des efforts grâce à notre installation professionnelle de logiciels. Conçu pour maximiser l'efficacité de toutes les implémentations, du début à la fin.



## Intégration

Offrez une expérience améliorée grâce à nos services d'intégration et de personnalisation de logiciels haut de gamme.



## Support des services professionnels

Des ingénieurs logiciels compétents mettent facilement en œuvre des solutions de haute qualité - pour que vous n'ayez pas à le faire.

# Développement des affaires

**|** L'INTÉGRATION DES DISTRIBUTEURS PROGRAMME DE RÉUSSITE ESSAI GRATUIT

CRÉER DES PARTENARIATS DE VALEUR.

[acd-inc.com/forms/reseller-request](https://acd-inc.com/forms/reseller-request)

## Intégrer

La première étape est de remplir le formulaire de demande de revendeur. Une fois que vous êtes approuvé, le plaisir commence. Les spécialistes de l'onboarding d'ACDI équiperont votre concession de tous les outils nécessaires pour garantir le succès et générer des profits.

## Former

Nos représentants du développement commercial s'assureront que votre personnel est formé de manière experte aux solutions d'ACDI. Nous donnons plus de 700 présentations commerciales et techniques par an pour vous tenir au courant des mises à jour, des caractéristiques et des versions des solutions.

## Livrer

Nous vous rencontrons là où vous êtes et nous éliminons les incertitudes de la vente de solutions. Qu'il s'agisse de formation et de marketing, ou simplement de répondre à vos questions, nos experts en la matière sont là pour vous.

## Assister

L'un des mots les plus importants dans notre métier. Une fois que vous avez conclu la vente, notre équipe de gestion de projet prend le relais. Elle s'appuie sur nos experts en installation et en assistance après-vente pour s'assurer que vous avez l'air d'un super-héros devant votre client.

## Programme 90 jours pour réussir

Chez ACDI, nous sommes engagés dans la réussite de nos revendeurs. C'est pourquoi nous avons créé ce programme étape par étape pour réussir la vente de solutions. Dans le cadre du processus d'intégration, votre équipe aura un ensemble d'étapes à franchir sur 90 jours. Les concessionnaires qui terminent le programme pourront bénéficier de bénéfices exclusifs comme notre carte de récompense d'avantages pour les partenaires et d'autres remises et services préférentiels. Renseignez-vous sur notre programme 90 jours vers le succès après être devenu un revendeur certifié de solutions ACDI.



# Essai de 40 jours

# Procédure de de-

# mande NFR



Demandez un essai de 40 jours/NFR à ACDI à l'adresse suivante :

[acd-inc.com/forms/papercut-trial-request/](http://acd-inc.com/forms/papercut-trial-request/)

Un expert en essais ACDI vous contactera avant la fin du jour ouvrable suivant pour planifier l'installation de l'essai.

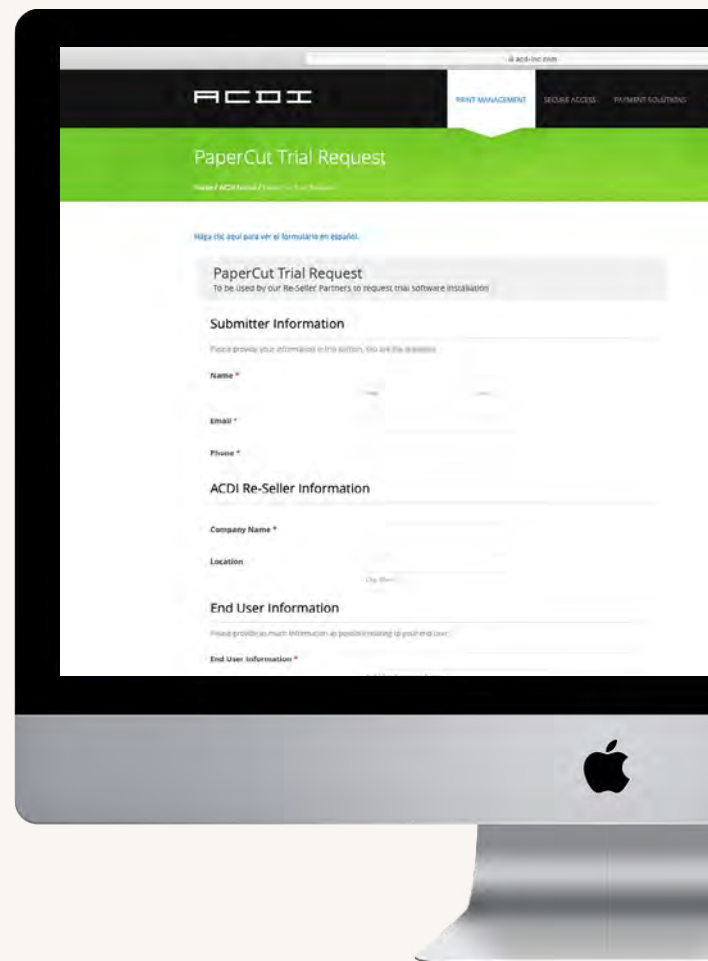
Une fois la date et l'heure convenues, l'expert ACDI enverra une invitation WebEx pour l'installation.

Le logiciel d'essai demandé et tout matériel applicable seront installés à distance pendant cet appel par notre expert en essais ACDI.

Le processus d'installation dure généralement 90 minutes.

Le revendeur/utilisateur doit avoir du personnel technique sur place pour la durée de l'installation du logiciel et du matériel.

Une fois le logiciel installé, l'expert en essais ACDI effectuera un appel de suivi pour s'assurer que le logiciel fonctionne comme prévu.



## ✓ L'ESSAI NFR / DE 40 JOURS PAPER CUT INCLUT

- Une version entièrement fonctionnelle de PaperCut MF avec un nombre illimité d'utilisateurs, installée sur un (1) serveur d'impression.
- Installation du logiciel embarqué PaperCut MF sur deux (2) MFPs
- Une visite, une démonstration et une légère personnalisation du logiciel.
- Configuration d'un (1) lecteur de carte par MFP

## 🗨️ SUPPORT TECHNIQUE

ACDI fournira une assistance technique pour le logiciel pendant 40 jours, ou pendant la durée de l'essai, selon la première éventualité. Pour obtenir une assistance, contactez un expert en essais ACDI à l'adresse [trials@acd-inc.com](mailto:trials@acd-inc.com)

# Support après-vente

CONDITIONS DE MAINTENANCE ET DE SUPPORT

FORMATION PAPER CUT

# Services professionnels



DOWNLOAD COMPLETE DETAILS

<http://bit.ly/2vgKb1A>

## Des professionnels expérimentés, c'est ce qui distingue acdi.

La division des services professionnels d'ACDI se compose de plusieurs départements dédiés à répondre aux besoins uniques de vos clients.

ACDI offre deux niveaux de support – **M&S et M&S PLUS - pour les utilisateurs finaux qui ont acheté** directement auprès d'un revendeur ACDI. Le support a droit à l'utilisateur final du produit ou du logiciel spécifique. L'utilisateur final est défini comme l'individu ou l'organisation qui achète des produits et des services par l'intermédiaire des revendeurs agréés ACDI.

SUPPORT SERVICE ENTITLEMENT	M&S PLUS	M&S
Assistance par e-mail pendant les heures de travail normales	✓	✓
Assistance téléphonique pendant les heures de travail normales	✓	✓
Assistance en temps réel*	✓	✓
Assistance pour la mise à niveau du logiciel côté serveur	✓	✗
Formation annuelle sur les tableaux de bord	✓	✗
Audit unique des données d'impression	✓	✗
Réinitialisation du MFD en raison d'une défaillance matérielle**	✓	✗

\* (Assistance sur place dans la plupart des cas ; cependant, pendant les périodes de fort volume, les réponses seront traitées dans le délai indiqué dans notre SLA). \*\* (Une défaillance matérielle sur le MFD est classifiée comme tout composant matériel du dispositif intégré qui tombe en panne et, dans le processus de remplacement de la pièce, le dispositif est réinitialisé à un état d'usine qui nécessite que le dispositif soit reconfiguré)

### Gestion de projet


- Coordinateurs de compte dédiés Programmation de l'installation rapide Point de contact unique
- Disponible pour répondre à toute question concernant l'installation
- Former l'équipe de mise en œuvre au processus d'installation
- Assurance qualité de l'installation et service à la clientèle

### Services d'installation

- Experts en mise en œuvre Configurations logicielles personnalisées Intégrations de systèmes tiers Formation aux logiciels
- Assurance de la fonctionnalité

### Assistance technique

- Assistance courtoise par téléphone et par e-mail Assistance matérielle et logicielle
- Experts en la matière
- Délais de réponse conformes aux normes du secteur Système de tickets de support dynamique Assistance multilingue (anglais et espagnol)

 **ASSURANCE DE LA QUALITÉ**  
[quality.assurance@acd-inc.com](mailto:quality.assurance@acd-inc.com)  
7 H - 16H CST, M - F

 **ASSISTANCE AUX LOGICIELS**  
U.S. Toll Free 1.877.290.3327  
[software.support@acd-inc.com](mailto:software.support@acd-inc.com)  
7H- 18H CST, M - F

 **PORTAIL DE SUPPORT EN LIGNE**  
[support.acd-inc.com](http://support.acd-inc.com)  
Soumettre un ticket d'assistance  
24/7

 **SERVICES D'INSTALLATION**  
[installs@acd-inc.com](mailto:installs@acd-inc.com)  
7 H - 18H CST, M - F

 **ASSISTANCE MATÉRIEL**  
[hardware.support@acd-inc.com](mailto:hardware.support@acd-inc.com)  
8H- 17H CST, M - F

 **ASSISTANCE LATAM**  
877-290-3327  
[soporte@acd-inc.com](mailto:soporte@acd-inc.com)

Portail d'assistance : [support.acd-inc.com](http://support.acd-inc.com)



ACDI

**FORMATION**

**Le succès de PaperCut MF**

Fonctionnalités | Interactivité | Démonstration | Expérience | Pratique | Expertise

# Formation PaperCut

## FORMATION TECHNIQUE DES CONCESSIONNAIRES

Un cours de 3 jours conçu pour les personnes qui découvrent PaperCut ou qui ont déjà une certaine expérience de l'installation, de la configuration et du dépannage du logiciel. Les objectifs d'apprentissage seront axés sur le développement d'une compréhension complète d'une implémentation de bout en bout de PaperCut et sur l'introduction de techniques avancées de PaperCut qui prépareront les stagiaires à participer à une future formation technique avancée.

**Idéal pour :** Les ingénieurs système, les ingénieurs avant-ventes, les consultants en solutions ou tout autre personnel technique qui souhaite avoir une vue approfondie de PaperCut MF, de l'installation à la configuration.

## FORMATION TECHNIQUE AVANCÉE DES CONCESSIONNAIRES

Ce cours rigoureux est destiné aux professionnels certifiés PaperCut qui souhaitent devenir des experts de la mise en œuvre de PaperCut dans une grande variété d'environnements d'utilisateurs finaux. Ce public devra posséder toutes les compétences enseignées dans la formation technique, plus une expérience des outils DB-Tools, des entrées en ligne de commande et de l'impression sous Windows/Mac/Linux.

**Idéal pour :** Ingénieurs système expérimentés, ingénieurs avant-vente, consultants en solutions et autres personnels techniques ayant installé, configuré et pris en charge PaperCut dans une grande variété d'environnements d'utilisateurs finaux.

« C'est en fait la meilleure formation que j'ai jamais faite. Les meilleurs formateurs, la meilleure hospitalité. »

- ORALONDO SOLOMON  
SHARP BUSINESS SYSTEMS

★★★★★  
EXPÉRIENCE GLOBALE

« ACDI est géniale, leur support est génial. Ils vous traitent comme un membre de la famille. »

- DOUG MURPHY  
CAROLINA OFFICE SYSTEMS

★★★★★  
À RECOMMANDER

## SESSIONS

### Technique

- Orientation
- Tableau de bord Web
- de PaperCut
- Dispositifs d'incorporation Impression Find-Me
- Linux / macOS
- Comptes partagés et quotas Print Deploy
- Planification des tâches Options d'impression mobile
- Numérisation intégrée

### Technique avancée

- Orientation
- Linux
- Infrastructures d'entreprise PaperCut
- PaperCut avancé Sauvegardes et migrations de bases de données Impression de mobilité avec DNS avancé
- Surveillance de la santé du système
- Scripting avancé
- Techniques avancées de dépannage
- Matériel
- Print Deploy
- Planification des tâches



For more information visit:  
[www.acd-inc.com/training](http://www.acd-inc.com/training)

# Solutions

**|** PAPER CUT MF   KPAX   MATÉRIEL ACDI   STORYBOARD   SERVICES EN NUAGE   SCANSHARE



---

# Une visibilité et un contrôle complets de votre environnement d'impression

Une solution puissante de gestion de l'impression pour activer, suivre, gérer et sécuriser vos impressions, copies et numérisations.

**Quelle que soit la taille de votre entreprise, les imprimantes que vous utilisez ou le système d'exploitation que vos utilisateurs préfèrent, PaperCut MF est fait pour vous.**

**C'est parce que nous adoptons une approche de la technologie et de la prise en charge des périphériques qui est indépendante des plateformes et des fournisseurs, afin de fournir une solution de gestion de l'impression qui fonctionne tout simplement.**



Avec PaperCut MF, vous pouvez :



**Gérer votre environnement d'impression**



**Économiser de l'argent et la planète**



**Sécuriser vos impressions**



**Intégrer des systèmes tiers**



**Gérer l'impression 3D et les salles d'impression**



**Donner des droits aux utilisateurs**



**Numériser des documents**

# Gérez votre environnement d'impression

## Tableau de bord d'administration basé sur le Web

PaperCut MF offre un accès intégré à l'administration par navigateur, depuis n'importe quel emplacement du réseau, afin de permettre une gestion centralisée de chaque utilisateur et de chaque périphérique d'impression.

Le [tableau de bord](#) offre une vue facile à lire, sur une seule page, de l'environnement d'impression en temps réel, y compris l'activité du système, les notifications d'erreur de l'imprimante, les niveaux de toner, les informations sur les tendances et les statistiques - et même l'impact environnemental. Vous pouvez désigner des quotas automatiques, déployer des files d'attente d'impression en masse, activer des options de langue et appliquer de nombreuses autres fonctionnalités dans les pages à venir.

## Synchronisation utilisateur

PaperCut MF synchronise les informations relatives aux utilisateurs et aux groupes à partir de sources telles que Windows Active Directory, Google Cloud Directory, Azure Active Directory et LDAP. Cela simplifie l'administration du système car vous n'avez pas besoin de gérer une base de données distincte des utilisateurs et des groupes.

Si un utilisateur est ajouté au domaine ou retiré d'un groupe, PaperCut synchronise automatiquement ces informations sans aucune intervention de l'administrateur. Et ne vous inquiétez pas : vous pouvez combiner plusieurs sources de synchronisation pour une flexibilité optimale.



## Print Deploy

La fonction Print Deploy de PaperCut est un outil innovant de déploiement de files d'attente d'impression, qui vous permet d'envoyer automatiquement le bon pilote d'impression et la bonne file d'attente à la bonne personne, au bon endroit.

Print Deploy automatise les tâches fastidieuses et frustrantes

de configuration des files d'attente d'impression et de déploiement des pilotes d'impression sur les ordinateurs de votre réseau. Dès qu'un utilisateur quitte un site, la file d'attente et le pilote sont automatiquement supprimés, ce qui facilite le nettoyage.

Avec Print Deploy, vous allez :

- Gagner du temps en déployant facilement des files d'attente et des pilotes d'impression à l'échelle
- Maintenir la flexibilité avec un outil qui prend en charge les environnements avec ou sans serveur d'impression
- Réduire les tickets de support avec une configuration d'imprimante automatisée sans contact avec les utilisateurs finaux, même lorsqu'ils se déplacent entre les sites
- Économiser de l'argent sur la maintenance et le support d'un Active Directory sur site juste pour supporter l'impression
- Augmenter la productivité de l'utilisateur final avec une configuration automatisée et une impression qui fonctionne tout simplement
- Supprimer le risque car il provient d'une organisation ayant 20 ans d'expérience dans la gestion des impressions
- Il permet aux utilisateurs de choisir les imprimantes qu'ils souhaitent installer, à tout moment et n'importe où

## Impression mobile et BYOD

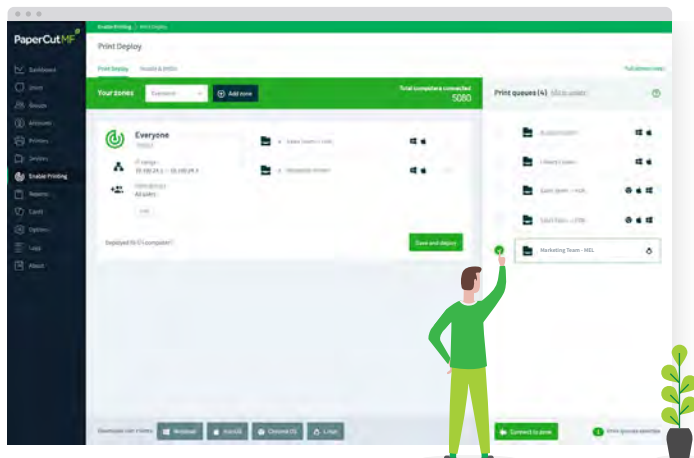
Votre équipe souhaite travailler sur l'appareil avec lequel elle est le plus à l'aise – ordinateur portable, tablette ou smartphone, sous iOS, Android, Chrome OS, Microsoft Windows ou macOS – et PaperCut les prend tous en charge grâce à ses fonctionnalités BYOD (Apportez votre propre appareil).



[Mobility Print](#) est la solution d'impression mobile et BYOD par excellence. Elle permet à des millions d'utilisateurs d'effectuer des impressions depuis leur propre appareil, et de bénéficier d'une expérience d'impression native depuis n'importe quelle application. Elle élimine les difficultés liées à l'utilisation de systèmes d'exploitation, de formats de fichier et de marques différents.

Mobility Print tire parti du service de stockage dans le Cloud de PaperCut pour permettre aux utilisateurs d'imprimer leurs documents depuis des ordinateurs Mac, Windows et Chromebook, même s'ils sont à l'extérieur du réseau ou font partie d'un réseau d'invité non approuvé.

La fonctionnalité [Web Print](#) permet aux utilisateurs d'imprimer facilement des documents Microsoft Office, des fichiers PDF et des fichiers image directement depuis le navigateur, même lorsqu'il ne sont pas sur place ou connectés au réseau d'impression local. Et grâce à la fonctionnalité [Email to Print](#), les utilisateurs sont libres d'envoyer leurs travaux par e-mail à une adresse que vous avez définie au préalable (printme@organization.net, par exemple), de façon à pouvoir imprimer leurs documents sur une imprimante autorisée de votre environnement. Rarement l'impression en mode Invité n'aura été aussi simple!



# Sauvez l'argent et la planète

## Rapports

PaperCut MF comprend plus de 80 [rapports](#) disponibles en un seul clic pour une visualisation en ligne, une exportation ou une impression. Les rapports couvrent tous les domaines, depuis les journaux détaillés des pages jusqu'aux résumés par utilisateur, service, périphérique et impact environnemental. Les administrateurs peuvent également créer des rapports personnalisés pour s'assurer qu'ils fournissent les données les plus pertinentes ; et tous ces rapports peuvent être envoyés par e-mail à des personnes spécifiques selon un calendrier régulier, supprimant ainsi tout effort manuel.

## Politiques d'impression

Une stratégie d'impression ne consiste pas simplement à envoyer des e-mails aux personnes concernées pour les inviter à suivre des règles spécifiques. Tout l'intérêt de PaperCut MF est d'automatiser les stratégies d'impression via un système. Les [politiques d'impression](#) vous permettent de suivre et de contrôler l'impression et la copie en fonction des utilisateurs, du service, de la classe ou du client. Commencez par suggérer des options d'impression respectueuses de l'environnement, comme l'impression recto verso ou en niveaux de gris, ou ajoutez des règles fermes pour restreindre les comportements et réduire les déchets.

## Scripting avancé

[Le scripting avancé](#) peut être utilisé pour définir et affiner vos politiques d'impression et de copie, et aider votre organisation à éliminer le gaspillage et à modifier le comportement des utilisateurs.

Grâce au scripting avancé, vous pouvez :

- Acheminer les travaux complexes vers des imprimantes plus efficaces et à fort volume
- Afficher un message contextuel si un utilisateur oublie de sélectionner le recto-verso ou les niveaux de gris
- Restreindre les fonctionnalités des utilisateurs (par exemple après les heures de travail)
- Permettre l'impression libre sur les horaires (par exemple pendant les heures de cours ou d'atelier)
- Accorder des réductions pendant les heures creuses
- Et bien plus encore...

## Recouvrement des coûts

Vous voulez un impact plus important que la simple application de politiques ? Désignez différents [coûts pour les paramètres d'impression](#), comme la couleur par opposition aux niveaux de gris, le recto par opposition au recto-verso, et l'imprimante P par opposition à l'imprimante C.

## Paiement par impression de l'utilisateur

Définissez des [quotas](#) pour les utilisateurs ou les groupes en appliquant un crédit à leur compte. Il peut s'agir d'une allocation récurrente par semestre, trimestre, mois ou heure – ou implémentez une politique de type « utilisez-le ou perdez-le ». Intégrez avec l'une des nombreuses passerelles de paiement tierces – telles que PayPal, Authorize.Net, RBS WorldPay et CyberSource – pour permettre aux utilisateurs de transférer le solde directement de leur banque vers leur compte PaperCut. Vous pouvez également offrir aux utilisateurs un crédit d'impression rapide et facile en utilisant des [cartes prépayées/à rechargement](#). Créez un lot en vrac et distribuez-les aux différents chefs de service, ou proposez-les dans un distributeur automatique. Un utilisateur achète une carte, saisit le code unique dans son interface utilisateur PaperCut, et voilà : il est prêt à imprimer !



## Facturation du client

Vous imprimez dans une entreprise qui souhaite facturer les coûts à un client ou à un projet ? C'est facile avec la fonction de [facturation client](#) de PaperCut MF. Chaque fois qu'un travail est lancé, sélectionnez le compte approprié et la charge sera appliquée à leur solde, le suivi et la facturation sont simples et précis. Pour rendre les choses encore plus faciles, PaperCut s'intègre à de nombreux systèmes juridiques et comptables tiers. de systèmes juridiques et comptables tiers, vous n'avez pas besoin de modifier votre configuration existante pour commencer à transmettre vos données.

# Sécurisez vos impressions

## Cryptage de bout en bout

PaperCut MF prend en charge le cryptage de bout en bout sur le réseau. Cela signifie que la sécurité ne se limite pas à l'imprimante, mais qu'elle s'étend du périphérique de l'utilisateur au serveur d'impression, du serveur d'impression à l'imprimante et de l'imprimante à la main de l'utilisateur. Ils sont protégés à chaque étape, de « Je veux imprimer ceci » à « J'ai imprimé cela, maintenant c'est l'heure du café ».

## Authentification de l'utilisateur

Pour éviter les confusions dans l'attribution des soldes et la manipulation des documents, PaperCut MF demande aux utilisateurs de s'authentifier sur le MFD grâce à diverses options de connexion. Saisissez un identifiant unique, un nom d'utilisateur avec un mot de passe ou un code pin corrélé, scannez une carte d'identité ou un badge, ou intégrez un matériel biométrique pour le niveau d'identification le plus sûr. Les numéros de carte peuvent facilement être extraits du répertoire des utilisateurs de votre réseau ou d'une base de données (par exemple, un système de contrôle d'accès aux portes), ou les utilisateurs peuvent associer eux-mêmes leur carte lors de la première utilisation.

## Filigrane et signatures numériques

[Le filigrane](#) ajoute automatiquement un nom d'utilisateur, un horodatage, une signature numérique ou d'autres métadonnées à chaque page imprimée. Il s'agit d'un mécanisme fantastique pour améliorer le comportement au sein de votre organisation – lorsque les utilisateurs voient que les documents imprimés peuvent être retracés jusqu'à eux, il est beaucoup moins probable qu'ils laissent traîner des documents sensibles au bureau.



## Impression sécurisée des documents

[L'impression sécurisée des documents](#) accroît la sécurité des documents et réduit les travaux d'impression inutiles et non collectés. Tous les travaux d'impression restent en attente jusqu'à ce que l'utilisateur se rende au dispositif multifonction (MFD), se connecte et approuve leur lancement. Cela permet d'éviter que des documents confidentiels restent dans le bac à papier jusqu'à ce que les utilisateurs puissent se rendre au MFD, ou qu'un utilisateur oublie qu'il a appuyé sur le bouton d'impression.



## Impression Trouve-moi

En ajoutant la commodité au mélange déjà sécurisé, [l'impression Trouve-moi](#) évite aux utilisateurs d'avoir à choisir l'imprimante à laquelle ils souhaitent envoyer leur travail. Ils peuvent imprimer dans la file d'attente Trouve-moi partagée, puis se rendre à l'imprimante de leur choix, s'authentifier et libérer leur travail en toute sécurité sous leur stricte supervision.

Grâce à l'impression Trouve-moi, vous allez :

- Réduire la nécessité pour les administrateurs informatiques de gérer plusieurs pilotes d'impression et files d'attente
- Réduire les déchets jusqu'à 20 % dans les environnements de bureau très fréquentés
- Minimiser les désagréments lorsque des imprimantes sont en erreur en permettant aux utilisateurs de sélectionner facilement une autre

## Archivage des impressions

[L'archivage des impressions](#) permet aux administrateurs de parcourir et d'examiner le contenu des activités d'impression dans leur environnement. Outre les puissantes fonctionnalités de suivi et de création de rapports intégrées à PaperCut MF, les administrateurs disposent ainsi d'un large éventail de fonctions d'audit.

# Effectuez l'intégration avec des systèmes tiers

## Intégrations de systèmes

PaperCut dispose de l'une des plus grandes collections [d'intégrations tierces](#), ce qui vous permet d'enrichir facilement votre structure commerciale existante grâce au support supplémentaire de PaperCut MF.

Vous pouvez vous connecter avec :

- Les passerelles de paiement

---

- Les systèmes de comptabilité

---

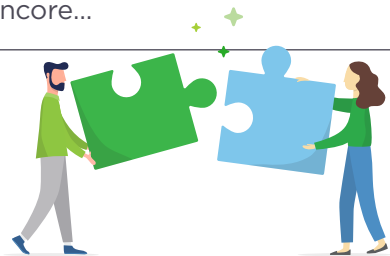
- Le logiciel de gestion des pratiques juridiques

---

- Le logiciel de gestion de coworking

---

- Et bien plus encore...



## Passerelles de paiement

PaperCut MF s'intègre parfaitement aux principaux [fournisseurs de services de paiement](#), tels que PayPal, Authorize.Net, RBS WorldPay ou CyberSource, pour permettre les paiements en ligne en temps réel par carte de crédit. Il prend également en charge les systèmes de paiement fermés ou internes, tels que les comptes de fonds de collège. Des passerelles matérielles sont disponibles pour prendre en charge une gamme de chargeurs de billets, de kiosques en libre-service et de boîtes à billets et à pièces. Pour le matériel, veuillez contacter un [centre de solutions agréé](#) PaperCut (ASC).



# Gérez l'impression 3D et les salles d'impression

## Impression 3D

Vous gérez un environnement [d'impression 3D](#) ? PaperCut MF rationalise le processus pour tout le monde. Pour les utilisateurs, il s'agit de leur permettre de soumettre des demandes de travaux complets et de suivre leur progression. Pour les opérateurs ? Il leur donne les outils nécessaires pour rester au courant des commandes à traiter, et même pour communiquer avec les utilisateurs. Cela permet également à un plus grand nombre de personnes d'utiliser l'excellent équipement dans lequel vous avez investi !

Votre couverture ne se limite pas à l'impression 3D. Des services sur les machines à commande numérique, les découpeuses laser ou tout autre équipement de votre laboratoire peuvent être mis en place. Et comme il s'agit de PaperCut, vous pouvez également affecter les coûts des utilisateurs à leurs quotas d'impression traditionnels et établir des rapports cohérents.

## Salles d'impression

En assurant le suivi et la gestion de toute l'activité, PaperCut MF élimine les problèmes de [salle d'impression](#). Finis les courriels et les formulaires papier qui se perdent facilement, finies les facturations et les cotations entre plusieurs services, finies les frustrations.

De la soumission d'un ticket de travail par l'utilisateur à l'examen, au suivi et à l'achèvement du projet par l'opérateur de la salle d'impression, l'outil de flux de travail de bout en bout de PaperCut permet de faire avancer les choses de manière fluide et efficace. Vous bénéficiez également de la même facilité de création de rapports cohérents et de répartition des coûts qu'avec PaperCut MF.

# Accordez des droits aux utilisateurs

## Contrôle au niveau du MFD

Surveillez et contrôlez toutes les actions directement sur votre MFD : impression, copie, numérisation et télécopie.

Avec PaperCut MF, les utilisateurs ont le droit, sur le périphérique, de :

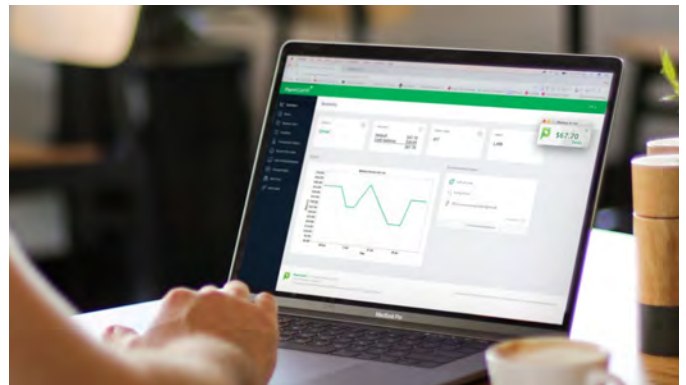
- S'authentifier avec un nom d'utilisateur et un mot de passe, un code pin ou un lecteur de carte
- Sélectionner des travaux spécifiques à valider ou à supprimer
- Attribuer des travaux à un compte personnel ou partagé
- Modifier les paramètres d'impression, notamment la couleur par rapport au noir et blanc, le recto par rapport au recto-verso, ou la quantité de copies
- Sélectionner les destinations de la numérisation comme l'e-mail, le dossier, Google Drive, SharePoint Online, ou bien d'autres encore
- Consulter le solde du compte
- Sélectionner la langue dans laquelle l'appareil s'affiche

Et comme PaperCut ne dépend d'aucun fournisseur,



## Contrôle depuis un ordinateur, une tablette ou un smartphone.

Les utilisateurs finaux ont accès à un ensemble d'outils Web leur permettant de suivre leur activité, de vérifier ou d'augmenter le solde de leur compte et de consulter les transactions antérieures sans l'aide d'un administrateur. Les utilisateurs peuvent même choisir parmi 30 langues lorsqu'ils interagissent sur l'interface Web de PaperCut. Vous voulez personnaliser [l'interface utilisateur](#) ? Aucun problème ! Choisissez des couleurs, des logos et des messages personnalisés pour soutenir l'esprit de votre organisation.



Le [client utilisateur](#) est une fenêtre contextuelle qui permet aux utilisateurs de visualiser facilement le solde de leur compte ou d'attribuer leur travail d'impression à un compte personnel ou partagé. Il peut également faire beaucoup plus pour rationaliser l'impression et aider les organisations à réduire les déchets, comme :

- Fournir une notification finale pour confirmer ce qui est sur le point d'être imprimé
- Elle affiche divers messages système tels que des avertissements à propos de crédits épuisés ou des rappels au sujet des stratégies d'impression
- Montrer aux utilisateurs leur impact sur la planète - mesuré en arbres, en carbone et en énergie - grâce au [widget environnemental](#)

# Numérisez des documents

## Créez des documents intelligents et consultables

Grâce aux actions de numérisation appliquées, les utilisateurs peuvent convertir des documents papier en chefs-d'œuvre numériques en quelques clics seulement. La [numérisation intégrée](#) de PaperCut vous permet de configurer des flux de numérisation par utilisateur ou par groupe, dont les paramètres et les destinations de numérisation les suivent en temps réel vers n'importe quel MFD compatible.

Grâce à l'[OCR](#) (reconnaissance optique de caractères), vous pouvez transformer un nombre illimité de numérisations en documents intelligents consultables et modifiables pour retrouver des informations plus facilement que jamais. L'OCR en un clic de PaperCut MF fonctionne d'emblée pour tous les types de lieux de travail. Selon les besoins de votre entreprise, vous pouvez traiter ces fichiers intelligents dans le nuage ou localement sur site.

## Numérisation vers les e-mails et les dossiers

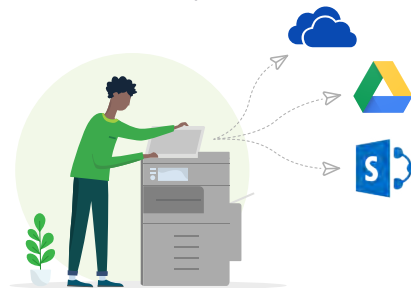
Grâce à PaperCut MF, les utilisateurs peuvent désormais numériser directement des documents vers leur compte de messagerie ou vers des dossiers personnels ou de réseau pré-configurés, d'un simple clic. Cela permet de gagner du temps lors de la recherche des documents numérisés, car ceux-ci ne sont plus regroupés, de façon anarchique, dans le dossier réservé aux numérisations.

## Numérisation vers le stockage en nuage

La [numérisation vers le stockage en nuage](#) prend vos numérisations et les envoie vers le service de stockage en nuage de votre choix, comme Google Drive, OneDrive, SharePoint Online, Dropbox, et bien d'autres. Les administrateurs sélectionnent les destinations auxquelles les utilisateurs peuvent accéder et sont en mesure d'auditer toutes les actions.

Mais est-ce sécurisé ? Bien sûr ! Tous les travaux de numérisation et toutes les données sont chiffrés à l'aide de certificats signés et transmis par HTTPS, conformément aux meilleures pratiques du secteur en matière de sécurité.

Rapide et facile à configurer avec une autorisation unique, la numérisation vers le stockage en nuage ne nécessite qu'une assistance minimale et offre aux utilisateurs un flux de travail convivial de type appuyer-pour-numériser. En réduisant les étapes supplémentaires au niveau du MFD, les utilisateurs perdent moins de temps.

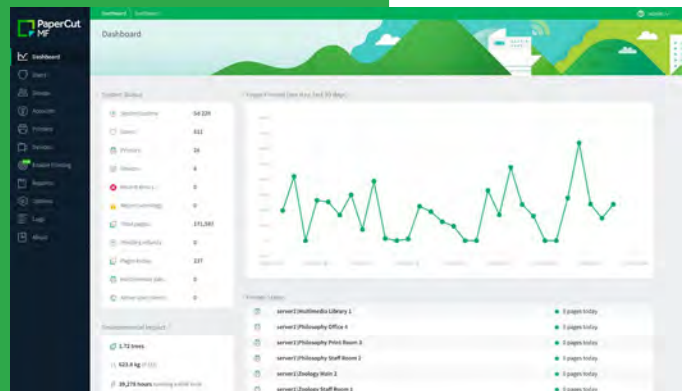


## Obtenez-le maintenant

Demander un devis :  
[www.acd-inc.com/forms/quote](http://www.acd-inc.com/forms/quote)

Devenir un revendeur:  
[www.acd-inc.com/forms/reseller-request](http://www.acd-inc.com/forms/reseller-request)

Obtenir un essai :  
[www.acd-inc.com/forms/papercut-trial-request](http://www.acd-inc.com/forms/papercut-trial-request)



## Nous contacter

[sales@acd-inc.com](mailto:sales@acd-inc.com)  
[acd-inc.com](http://acd-inc.com)

**PaperCut**<sup>TM</sup>

# KPAX réinvente la gestion des imprimantes et des copieurs multifonctions





Une solution de gestion de flotte centralisée pour le matériel d'impression et de copie de bureau multimarque. À partir d'une interface unique, vous pouvez accéder aux informations du périphérique multifonctions quel que soit le nombre de sites, le nombre de clients ou le nombre de machines. KPAX optimise la gestion de votre programme MPS pour réduire les coûts d'exploitation de la flotte, améliorer la qualité de service et développer de nouvelles opportunités de revenus.

Plus de  
**650K**  
appareils gérés



## Personnalisez votre plan en fonction de vos besoins.

Lorsque vous appliquez un profil à un ou plusieurs appareils, les Koins sont consommés et enregistrés dans le mois en cours. Les fonctionnalités sont activées pour une période de 30 jours et sont automatiquement renouvelées sans aucune action de votre part. Bien sûr, vous pouvez mélanger plusieurs profils dans le même espace!

Pour activer des fonctionnalités sur un appareil, créez ou utilisez des profils par défaut:	
Profil ignorer/non géré » (par défaut)	0
Profil géré/mps » (compteurs + consommables + technique)	
Profil surveiller la concurrence » (compteurs)	
Profil livrer uniquement les consommables » (consommables)	
Profil lire uniquement les compteurs » (compteurs)	

### FACTURATION

- Lecture y rétroaction automatiques du compteur
- Réduisez le temps passé à obtenir des informations pour facturer
- Améliorez la qualité des données de facturation

### GESTION TECHNIQUE

- Diagnostiquez avant d'envoyer un technicien
- Envoyez le technicien avec la bonne pièce
- Limitez et optimisez les mouvements du technicien

### CONSOMMABLES

- Automatisez le déclenchement de la livraison
- Réduisez les stocks de cartouches des clients (contrats CPP)
- Limitez le remplacement précoce des cartouches

### VENTES

- Statistiques et rapports personnalisés
- Développez des opportunités de vente
- Identifiez les changements nécessaires au sein de la flotte
- Détectez les opportunités commerciales



# LIBERTY SIMPLIFIE LA COLLECTE DE DONNÉES

Liberty vous permet de simplifier la mise en œuvre et la maintenance des agents dans des environnements clients mal adaptés. La boîte autonome Liberty réduit le temps que les techniciens passent à gérer les agents de collecte.

## KPAX Liberty est installé sur le réseau du client

Un seul Liberty par réseau client est requis, quel que soit le nombre de périphériques à gérer.

## PoE: alimentación por Ethernet disponible (Le réseau doit prendre en charge PoE)

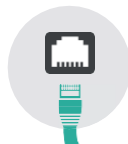
- Aucun adaptateur secteur n'est requis
- Données + Alimentation dans un seul câble
- Idéal pour les environnements prenant en charge PoE et ne souhaitant pas utiliser de prise électrique.



Faible consommation d'énergie du commutateur



Ethernet 100 Mbit/s



connectivité RF45



Puce WIFI Intégrée



## COLLECTEUR DE DONNÉES LOGICIELLES

Est installé sur un environnement Windows (de préférence serveur ou poste de travail utilisateur) avec connectivité aux systèmes d'impression et fonctionne 24 heures sur 24, 7 jours sur 7, en session fermée.

## PORTAIL D'ACCÈS WEB

Liberty vous permet de simplifier la mise en place et la maintenance des agents dans des environnements clients mal adaptés (pas de serveur, pas de contrôle de poste de travail, faible compétence informatique, environnement Mac).

## INTÉGRATION À DES TIERS

KPAX est la solution de gestion de flotte la plus polyvalente du marché aujourd'hui. Il a été créé « par conception » pour s'intégrer aux applications logicielles tierces les plus populaires d'aujourd'hui.

## KPAX WIKI

Une base de données communautaire d'imprimantes et de références d'appareils multifonctions liées à nos serveurs en ligne. Cela nous permet d'améliorer globalement notre solution avec une meilleure compréhension des compatibilités d'imprimantes.





# Recouvrement des coûts: Payer pour imprimer



## DID YOU KNOW?

Vous pouvez acheter vos cartes et lecteurs Prox directement auprès d'ACDI ? Nous sommes l'un des plus grands distributeurs de lecteurs de cartes RF Ideas Prox en Amérique du Nord. Grâce à nos remises sur le volume, nous pouvons souvent vous fournir les lecteurs dont vous avez besoin à un prix plus avantageux qu'en achetant directement auprès du fabricant.

## LECTEURS DE CARTES ET SOLUTIONS DE PAIEMENT ACDI

Fabriquée et conçue au sein de l'entreprise avec une technologie inégalée, la populaire série EX2000 permet d'appliquer plusieurs lignes de prix pour une tarification fine et ajustée. Facturez des tarifs différents pour les copies noir et blanc et couleur, les différents formats de papier, le recto, le recto-verso, et bien plus encore. Mais il n'y a pas que les copies. Facturez également les impressions, les numérisations et les télécopies !

La série EX 2000 est l'unité la plus fiable et la plus esthétique du marché actuel. Avec ses fonctionnalités inégalées, elle est la solution à tous vos besoins d'impression et de copie. L'impression de rapports n'a jamais été aussi facile. Ils sont compatibles avec la plupart des copieurs du marché actuel. Contrôlez vos frais généraux en réduisant vos coûts de papier et d'équipement grâce à l'EX2000.

### Poste de relâche d'impression RSX1000

Des solutions de paiement/postes de libération d'impression compatibles avec le Web, conçues pour permettre l'accès aux files d'attente et de relâche PaperCut tout en rationalisant la gestion des fonds dans un environnement basé sur les comptes.



## DES SOLUTIONS DE PAIEMENT COMPATIBLES AVEC LES APPAREILS MOBILES

Toute notre gamme de solutions de paiement par carte de crédit ACDI accepte désormais Android, Apple et Samsung Pay. Il n'a jamais été aussi facile de payer depuis votre téléphone.



Pour plus d'informations, visitez le site :  
[www.acdi-inc.com/hardwarepaymentsolutions](http://www.acdi-inc.com/hardwarepaymentsolutions)

**IdentiD**  
BIOMETRIC ACCESS POINT

ACDI

## Authentification multi-facteurs avec One Touch



Si vous avez besoin d'une solution biométrique sûre et fiable pour vos imprimantes multifonctions, IdentiD est au bout de vos doigts. D'une seule touche, contrôlez en toute confiance l'accès à vos documents et à vos appareils grâce à la technologie innovante de numérisation des empreintes digitales.

Le design élégant et compact du point d'accès biométrique IdentiD permet une authentification multifactorielle transparente sans ajouter de matériel encombrant et coûteux. Il suffit de connecter le câble USB à un MFP et c'est parti.

Intégré avec



### NOUVEAU

La version 2 comprend maintenant la fonction **Wi-Fi**

- Intégration transparente avec PaperCut MF
- Authentification sécurisée et multifactorielle par empreinte digitale
- Auto-enregistrement simple et rapide ou enregistrement en back-office
- Installation facile du lecteur de type plug-and-play
- Taille compacte avec connexion USB ou Wi-Fi au MFD
- Compatible avec une gamme d'appareils populaires et polyvalent pour les organisations de petite à grande taille



SÉCURISÉ



FIABLE



PRÉCIS

# Storyboard

## Transformez vos données en informations commerciales visuelles exploitables.

Storyboard est une plateforme puissante pour une meilleure productivité dans votre entreprise. Visualisez des données en temps réel d'une manière facile à assimiler pour que vous puissiez prendre des mesures. Créez facilement un tableau de bord interactif et personnalisable pour suivre les indicateurs clés de performance de l'entreprise, les objectifs des départements, les jalons des projets, et plus encore.

Accédez à toutes les facettes de vos opérations et obtenez des informations commerciales significatives.



### Audience - Marché cible/client

- Des tableaux de bord personnalisables qui vous montrent exactement ce que vous voulez voir
- Des données provenant de plusieurs sources, ce qui vous donne une source unique de vérité
- Un analyste dédié pour vous aider à comprendre
- Utilisez vos données pour prendre de meilleures décisions
- Service en nuage, pas besoin de mettre en place une infrastructure

### Avantage pour l'entreprise

- Les entreprises clientes qui cherchent à renforcer leurs équipes de données existantes
- Les entreprises de taille moyenne qui cherchent à mettre en œuvre l'analytique
- ou à remplacer une solution inefficace
- Les PME qui cherchent à mettre en œuvre l'analyse pour la première fois afin de prendre de meilleures décisions

Nous nous connectons à plus de 200 suites logicielles de bureau et en nuage. Parce que lorsque toutes vos données sont réunies, c'est une belle histoire!

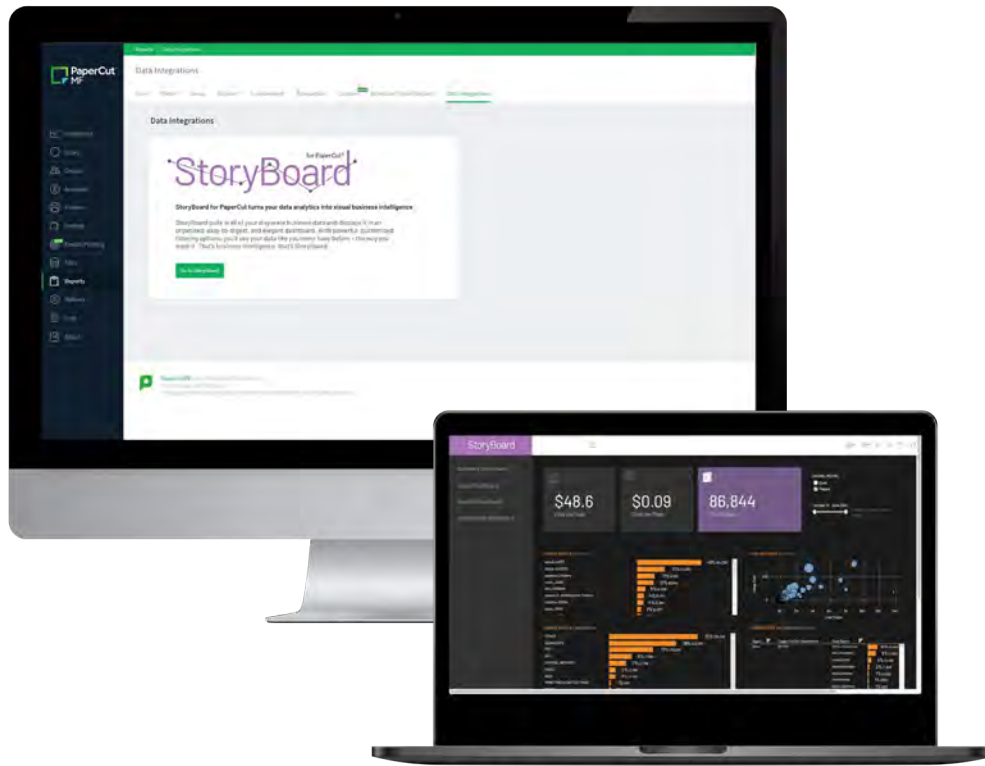


Modules complémentaires de StoryBoard pour les suites logicielles classiques



NOUS VOUS PRESENTONS

# Storyboard<sup>®</sup> for PaperCut<sup>®</sup>



## Informations et analyses avancées pour les données PaperCut

Toutes les analyses et informations de StoryBoard conçues spécialement pour le meilleur logiciel de gestion d'impression du pays, PaperCut.

Lancez StoryBoard directement depuis l'onglet Intégrations du tableau de bord de PaperCut 20.

Plus besoin de configurer ces rapports PaperCut. StoryBoard vous offre des visualisations instantanées et en temps réel de votre installation PaperCut.

Grâce à une infinité de possibilités vous permettant d'explorer et de cliquer sur vos données, les analyses comparatives et d'étalonnage avancées vous donneront l'heure juste.

Mettez en place des StoryBoards pour des clients individuels et assurez votre prochain QBR !

Fidèle à la tradition de PaperCut, un tableau de bord environnemental basé sur les habitudes des utilisateurs est mis à votre disposition. Très chouette !



# FIABILITÉ. DISPONIBILITÉ. SCALABILITÉ. SÉCURITÉ.

Déplacez PaperCut MF vers le nuage ACDI et dites adieu aux maux de tête associés au matériel et aux logiciels sur site.

**Laissez ACDI s'occuper de tout.**



## SOLUTIONS EN NUAGE ACDI

### PaperCut du début à la fin.

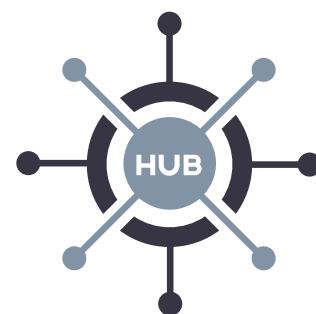
PaperCut MF, le logiciel de gestion d'impression leader sur le marché, est prêt pour le nuage depuis de nombreuses années et fonctionne parfaitement en utilisant les derniers avantages des technologies de nuage et de nuage hybride.

### Avantages de PaperCut MF sur un nuage privé

- Rentabilité immédiate - Commencez à utiliser votre logiciel presque instantanément
- Passez à la dernière version du logiciel PaperCut ou intégrez de nouvelles fonctionnalités en un temps record Pas d'investissement en matériel/logiciel de serveur
- Les services professionnels d'ACDI peuvent personnaliser et configurer votre logiciel PaperCut en fonction des besoins de votre entreprise
- PaaS (Plateforme en tant que service) est un environnement complet dans le nuage, avec des ressources qui offrent des applications basées sur le nuage aux applications d'entreprise sophistiquées et basées sur le nuage
- Tous les services informatiques sont inclus
- Surveillance préemptive des applications et résolution des problèmes
- L'analyse ACDI vous permet de disposer de connaissances exploitables pour garantir que votre logiciel et vos employés fonctionnent de la manière la plus efficace possible

# Minimisez les risques et accélérez la livraison des projets avec ACDI, un partenaire PaperCut certifié nuage privé.

La certification garantit que nous possédons l'expertise et les compétences nécessaires pour mettre en œuvre ou faire migrer votre gestion d'impression hébergée localement vers une architecture de nuage privé.



## Les partenaires certifiés nuage privé sont :

- Entièrement approuvés par PaperCut pour adapter votre solution de nuage privé aux besoins de votre entreprise
- Ont accès aux outils, à la formation et à l'assistance de PaperCut.
- Comprennent votre point de vue pour obtenir le meilleur résultat en matière d'architecture de gestion de l'impression

## FORAITS DE SOLUTIONS EN NUAGE

### Plans d'hébergement conçus pour chaque étape du parcours

Traditionnellement, les entreprises doivent construire et maintenir une infrastructure pour exécuter des applications sur site. Avec le modèle SaaS (Plateforme en tant que service), les entreprises peuvent consommer des applications, comme PaperCut, hébergées en ligne. Le modèle hébergé permet de réduire les coûts, de mettre à niveau les fonctionnalités de manière transparente et d'intégrer les données et les systèmes existants.



## FONCTIONNALITES

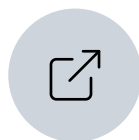
### Pourquoi un nuage privé ?



Flexibilité



Sécurité



Scalabilité



Agilité

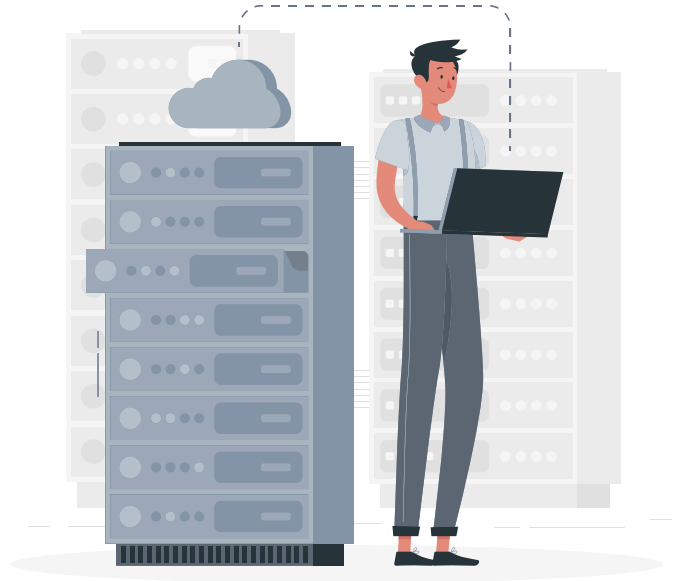


Performance

## SERVICES DE MIGRATION ACDI

# Vous disposez déjà d'une installation sur site ? Aucun problème.

Si vous disposez actuellement d'une installation sur site de PaperCut mais que vous souhaitez profiter de la disponibilité, de la flexibilité et de la sécurité des plateformes en nuage actuelles - ACDI vous accompagne. Nos ingénieurs de services professionnels sont experts dans la migration de vos installations sur site vers le nuage privé ACDI.



## Découvrez les avantages de l'hébergement en nuage.

### Ressources serveur faciles à adapter

Grâce à l'hébergement en nuage, la mise à l'échelle des ressources de votre serveur ne pourrait être plus simple. Pour la plupart des serveurs en nuage, vous aurez accès à un tableau de bord de gestion de site intuitif qui vous permettra de visualiser les performances de votre site en temps réel.

### Disponibilité et temps de fonctionnement ultra-élevés

L'hébergement en nuage intègre un temps de disponibilité élevé. Étant donné que vos applications utiliseront virtuellement les ressources de plusieurs serveurs, vous pouvez simplement être transféré vers un autre serveur si l'un d'eux se déconnecte ou rencontre des problèmes techniques.

### Sécurité contre les problèmes matériels des serveurs

Votre site est isolé de tout problème de serveur physique avec l'hébergement en nuage, y compris le piratage, la défaillance matérielle ou la surcharge du système. L'hébergement en nuage d'ACDI utilise le cryptage le plus élevé disponible sur le marché aujourd'hui.

### Fonctionne très bien pour un trafic évolutif

Si vos volumes d'utilisateurs évoluent avec l'hébergement en nuage, vous pouvez rapidement augmenter les ressources de votre serveur en fonction des besoins. Il est difficile de trouver ce niveau d'évolutivité avec tout autre style d'hébergement.

### **Vous avez des questions ? Nous aimons parler, n'hésitez pas à nous solliciter !**

**Un tiers des entreprises adoptent le nuage parce qu'elles peuvent accéder aux informations par le biais de plusieurs appareils.**

### Environnement de serveur redondant

Avec l'hébergement redondant, une sauvegarde prendra le relais de vos applications existantes en quelques secondes en cas de panne. Avec l'hébergement en nuage, vous disposerez d'une version simultanée de vos applications que votre hôte pourra charger immédiatement.

### Processus rapide de serveur et d'installation

Vous pouvez déployer un serveur en nuage en un temps record. Nous sommes sûrs qu'il en est de même dans votre entreprise : le temps, c'est de l'argent. C'est pourquoi la vitesse compte. Avec l'hébergement en nuage d'ACDI, vous réaliserez un délai de rentabilisation immédiat.

### Vitesse et performances du site Web plus rapides

La plupart des serveurs en nuage vous offrent des vitesses fulgurantes. L'hébergement en nuage permet également d'équilibrer plus facilement la charge entre plusieurs environnements de serveurs, ce qui permet de réduire considérablement la pression sur les ressources d'un seul serveur.

### Réduction de l'impact environnemental global

Si vous êtes une entreprise soucieuse de son impact sur l'environnement, l'hébergement en nuage est ce qu'il vous faut. Avec l'hébergement en nuage, vous utilisez moins de centres de données et uniquement les ressources dont vous avez besoin.



Faites passer l'automatisation de vos flux de travail au niveau supérieur.

# Améliorez la productivité et l'efficacité de votre entreprise

Scanshare Capture est une solution puissante mais facile à utiliser qui vous permet d'intégrer vos flux de travail sur papier, vos courriels entrants et vos télécopies à vos systèmes de gestion de documents, vos bases de données, vos serveurs de fichiers d'entreprise et vos applications de gestion de contenu.



## CAPTURER

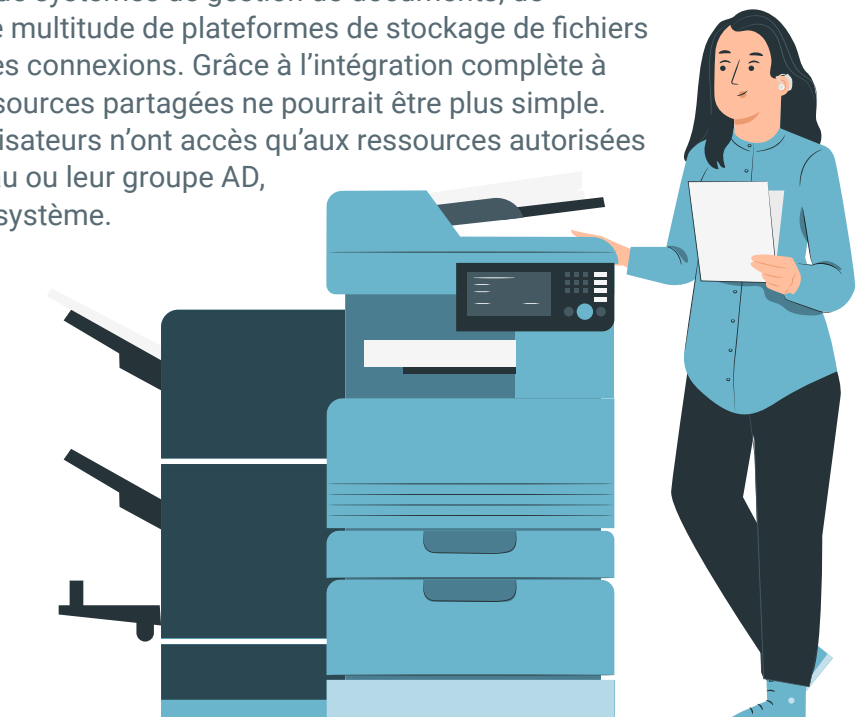
Capturez et convertissez vos documents papier à l'aide de votre appareil multifonctionnel de bureau (avec des applications pour la plupart des marques populaires) via le client intégré de Scanshare Capture. En répondant aux questions et en prenant des décisions sur le panneau multifonctionnel, les métadonnées du document peuvent être utilisées pour acheminer et stocker les données au bon endroit. Le client de capture PC peut piloter des dispositifs de numérisation dédiés ou importer des documents électroniques existants. Scanshare Capture peut également surveiller, analyser et traiter les courriers électroniques entrants et les pièces jointes provenant de plusieurs adresses électroniques, et s'intégrer à d'autres applications et services Web pour recevoir des données.

## TRAITER

Traitez vos documents : Scanshare Capture offre une fonction intelligente de détection et de séparation des codes-barres en plus de la division intelligente des pages, ce qui vous permet de capturer plusieurs pages mais de stocker chaque page séparément. La reconnaissance zonale des caractères permet d'extraire des informations spécifiques du document en analysant des zones précises. Ces informations peuvent être utilisées pour acheminer, renommer ou stocker le document dans un emplacement spécifique. Les déclencheurs de flux de travail sont activés lorsque les conditions de traitement sont remplies (par exemple, un nom de client spécifique, la valeur d'une facture, le type ou le contenu d'un document, le nombre de pages, etc). Des notifications personnalisées peuvent être envoyées à des utilisateurs et des groupes spécifiques, pour les avertir des documents qui nécessitent une attention particulière. Enfin, des scripts avancés permettent de créer une solution adaptée à chaque situation.

## STOCKER

Stockez vos documents à différents endroits, y compris notre propre dépôt de fichiers, ainsi qu'une large sélection d'applications tierces. La bibliothèque de connecteurs de Scanshare Capture prend en charge un grand nombre de systèmes de gestion de documents, de plateformes ERP, d'applications CRM et une multitude de plateformes de stockage de fichiers dans le nuage, avec un SDK pour étendre ces connexions. Grâce à l'intégration complète à Active Directory et à OAuth, l'accès aux ressources partagées ne pourrait être plus simple. Grâce à leur authentification unique, les utilisateurs n'ont accès qu'aux ressources autorisées par leurs informations d'identification réseau ou leur groupe AD, ce qui facilite la tâche des administrateurs système.



## FONCTIONNALITÉS CLÉS

# CAPTURE V5

### Sources de capture

- Appareils multifonctions Smartphones iOS/Android
- Dispositifs de numérisation réseau/locaux
- Email (SMTP, POP3, IMAP, Exchange et Office365)
- Dossiers locaux, distants ou en réseau Sites FTP
- Client de bureau PC Client imprimante
- Services web

### Modules de traitement

- Reconnaissance du texte intégral
- Reconnaissance de texte zonale et intelligente
- Reconnaissance intelligente des caractères (écriture manuscrite)
- Reconnaissance automatique des formes libres
- Reconnaissance de marques optiques (OMR)
- Module web interactif de vérification et d'approbation des documents
- Reconnaissance intelligente des documents  
Amélioration de l'image
- Reconnaissance des codes-barres (1D/2D) Cryptage/  
Décryptage
- Annotations de documents (y compris l'estampillage et la rédaction de sécurité)

### Connecteurs de stockage :

- Dossiers du réseau
- Fournisseurs de stockage en nuage, dont Microsoft®, Google®, Box®, Dropbox®, Citrix®
- Des dizaines de connecteurs de systèmes de gestion de contenu et de documents
- Email
- Dispositifs d'impression
- Bases de données compatibles avec ODBC Sortie structurée (CSV, XML, etc.)
- Module de stockage de documents embarqué avec interface utilisateur web/ mobile

### Caractéristiques d'entreprise :

- Comptabilité et facturation
- Interface utilisateur administrateur centralisée, conforme à HTML5
- Module de signature numérique (les signatures numériques peuvent être appliquées aux documents PDF pendant le traitement)
- Stockage crypté de qualité militaire Clustering et équilibrage des charges
- Services d'authentification (MFD Single Sign On, Windows, Active Directory, LDAP, Azure, G Suite, OAuth)

ACDI

403 North Main Street  
Benton, AR 72015  
800.990.2234 | [acd-inc.com](http://acd-inc.com)